

VÁLVULA DE EMERGENCIA – BOCA DE HOMBRE EMERGENCY RELIEF VENT - MANHOLE COVER

El modelo 104 es la típica válvula de ventilación para cubrir las regulaciones internacionales sobre ventilación en caso de fuego. Se fabrican cuatro variantes distintas:

- Modelo en aluminio 104STD
- Acero al carbono 104EEV con asiento en acero inoxidable
- 104VVV construida en acero inoxidable AISI304
- 104WWW construida en acero inoxidable AISI316

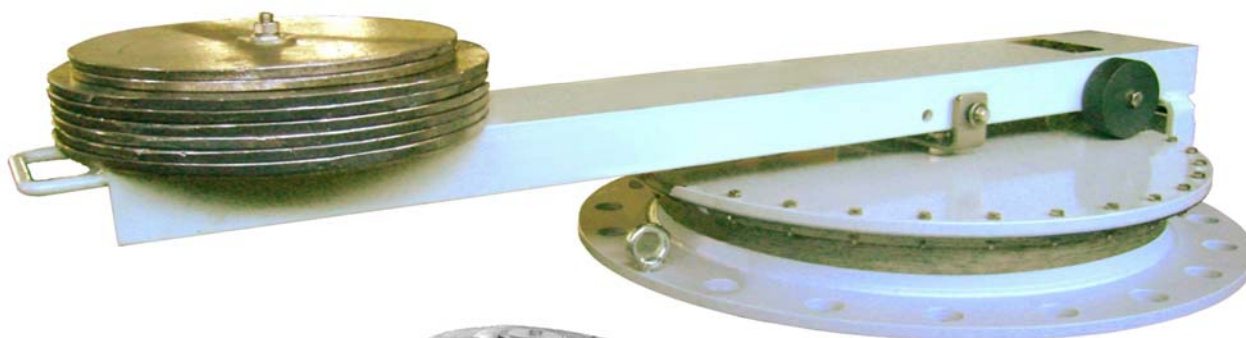
Disponible en dos tamaños, 20" y 24" con conexiones de cualquier estándar. Otros tamaños están disponibles bajo pedido. El rango de tarado va de +40 a +2000 mm c.a. Se instala la versión con contrapeso (mod. 104 CWD) para alcanzar tarados altos.

The mod.104 is typical of those vents covered by international regulations with regard to emergency venting during fire conditions. Four different executions are available:

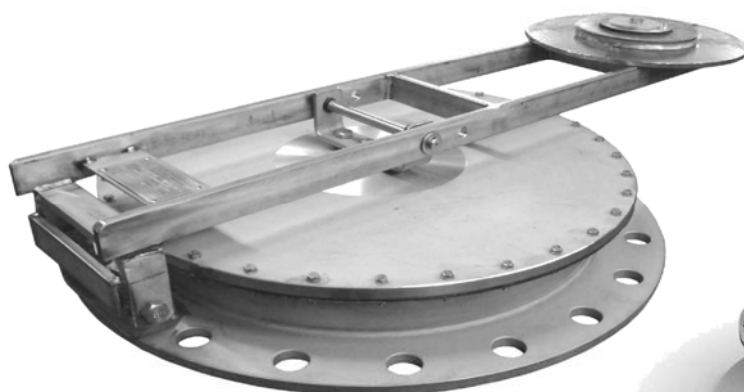
- Aluminium model 104STD;
- Carbon steel 104EEV with stainless steel surface seat;
- Stainless steel 104VVV manufactured in AISI 304;
- Stainless steel 104WWW manufactured in AISI 316;

Available in two sizes 20" and 24" with connections of any standard .Other sizes available upon request.

Settings range from +40 to +2000 mmWG . Counterweight device (type 104 CWD) is equipped in order to get the high settings.



Mod. 104 cwd HS

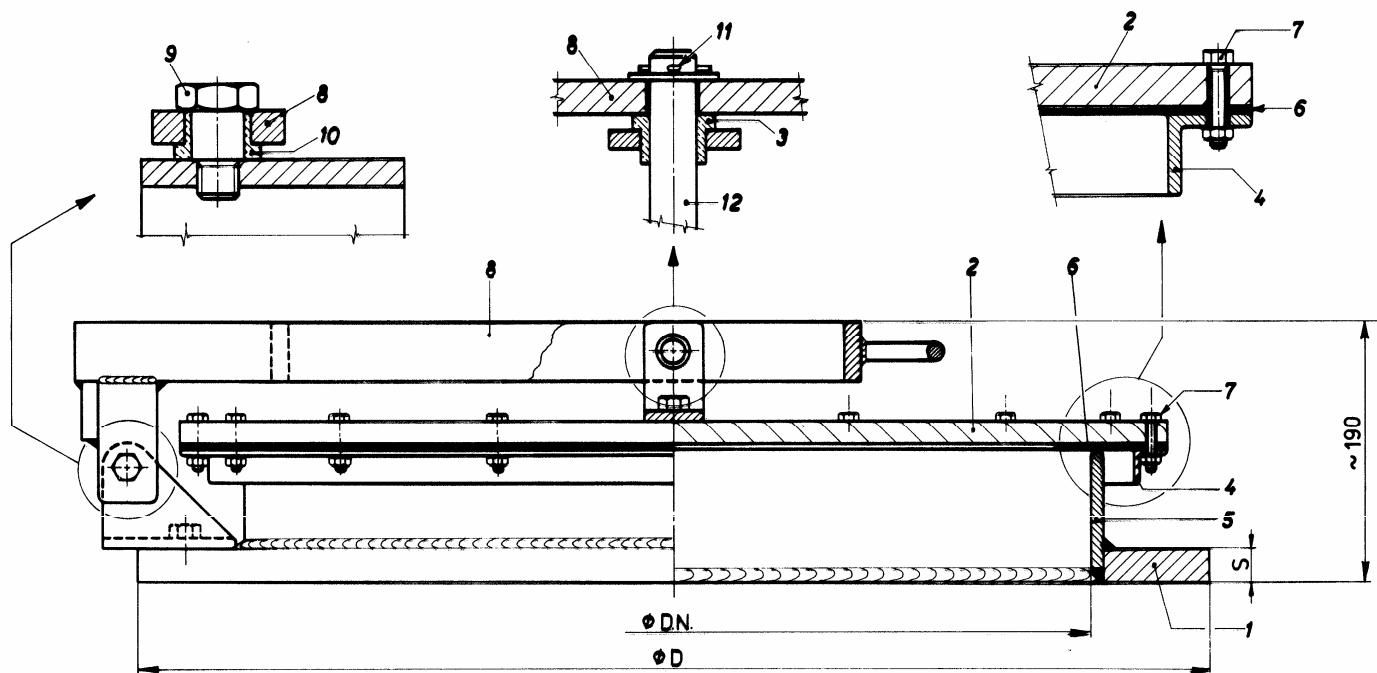


Mod. 104 CWD
Válvula de emergencia con sistema de contrapeso
Emergency valve with counterweight device



Mod. 104

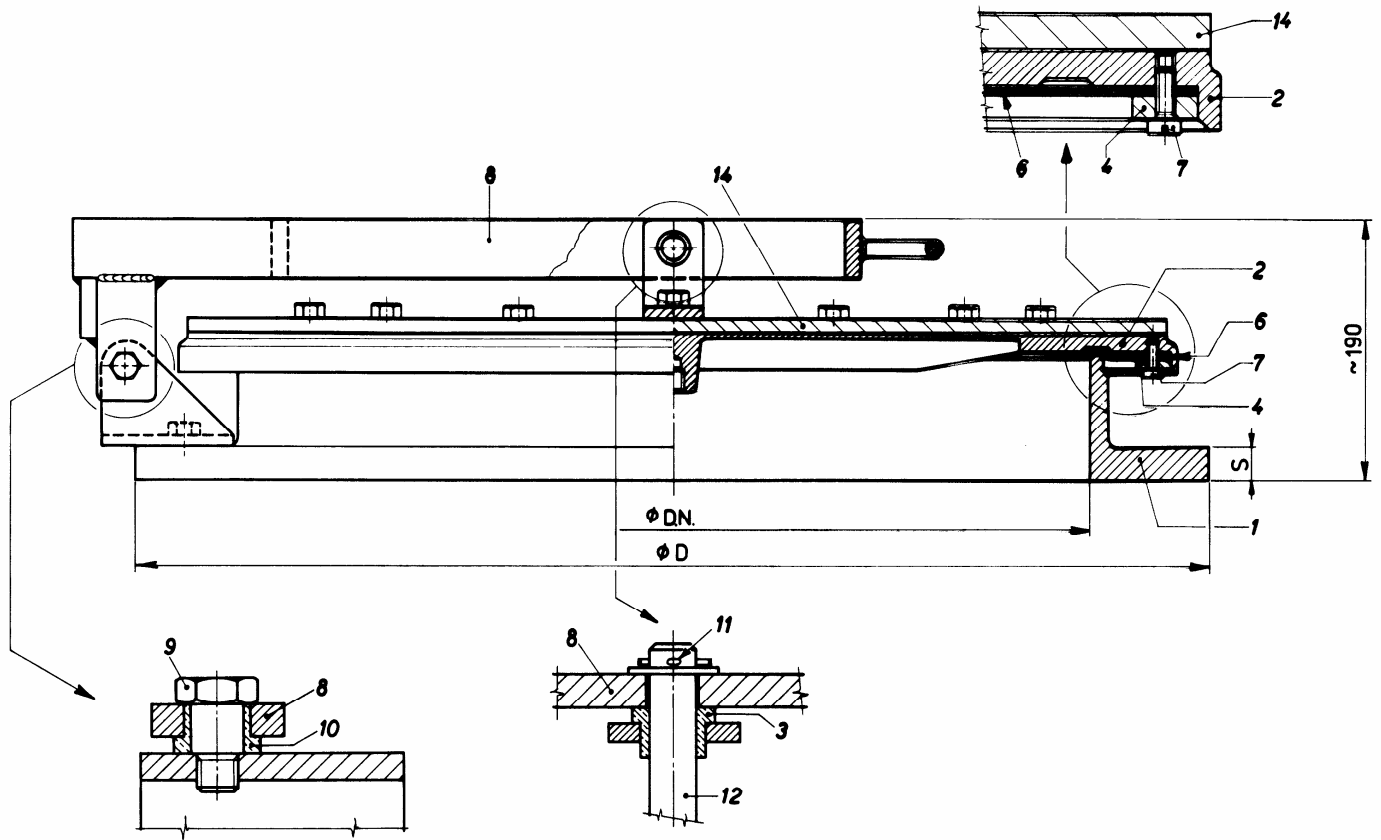
TAMAÑO SIZE	Modelo	D	S	BRIDA DRILLING TEMPLATE		
				Diametro Cir. taladro Bolt circle diameter	Numero taladros Holes number	Diametro taladro Bolt hole diameter
DN	Type	mm	mm	mm	n°	mm
20"	API 650 IMPERIAL	660	20	597	16	19
20"	API 650 METRICA	660	20	590	16	19
24"	API 650 IMPERIAL	762	20	698,5	20	19
24"	API 650 METRICA	762	20	690	20	19
20"	ANSI 150	698,5	25	635,0	20	31,7
24"	ANSI 150	812,8	25	749,3	20	34,9
500	UNI PN10	670	13	620	20	25
600	UNI PN10	780	13	725	20	30



LISTA DE MATERIALES / MATERIALS AND PARTS LIST

N° NO.	DESCRIPCIÓN DESCRIPTION	VERSIÓN EEVF EXECUTION EEVF	N° NO.	DESCRIPCIÓN DESCRIPTION	VERSIÓN VVVF EXECUTION VVVF	N° NO.	DESCRIPCIÓN DESCRIPTION	VERSIÓN WWWW EXECUTION WWWW
1	BRIDA FLANGE	ACERO AL CARBONO CARBON STEEL	1	BRIDA FLANGE	AISI 304	1	BRIDA FLANGE	AISI 316
2	TAPA COVER	ACERO AL CARBONO CARBON STEEL	2	TAPA COVER	AISI 304	2	TAPA COVER	AISI 316
3	CASQUILLO BUSHING	TECAMID 66 CF 20	3	CASQUILLO BUSHING	TECAMID 66 CF 20	3	CASQUILLO BUSHING	TECAMID 66 CF 20
4	ANILLO RING	AISI 304	4	ANILLO RING	AISI 304	4	ANILLO RING	AISI 304
5	ASIENTO SEAT	AISI 304	5	ASIENTO SEAT	AISI 304	5	ASIENTO SEAT	AISI 316L
6	DIAFRAGMA DIAPHRAGM	PTFE + FEP	6	DIAFRAGMA DIAPHRAGM	PTFE + FEP	6	DIAFRAGMA DIAPHRAGM	PTFE + FEP
7	TORNILLO SCREW	AISI 304	7	TORNILLO SCREW	AISI 304	7	TORNILLO SCREW	AISI 316
8	TIRADOR HANDLE	ACERO AL CARBONO CARBON STEEL	8	TIRADOR HANDLE	AISI 304	8	TIRADOR HANDLE	AISI 304
9	TORNILLO SCREW	AISI 304	9	TORNILLO SCREW	AISI 304	9	TORNILLO SCREW	AISI 304
10	CASQUILLO BUSHING	TECAMID 66 CF 20	10	CASQUILLO BUSHING	TECAMID 66 CF 20	10	CASQUILLO BUSHING	TECAMID 66 CF 20
11	PASADOR RETAINING WASHER	AISI 304	11	PASADOR RETAINING WASHER	AISI 304	11	PASADOR RETAINING WASHER	AISI 304
12	PERNO PIN	AISI 304	12	PERNO PIN	AISI 304	12	PERNO PIN	AISI 304

TAMAÑO SIZE	Modelo Type	D	S	BRIDA DRILLING TEMPLATE		
				Diametro Cir. taladro Bolt circle diameter	Numero taladros Holes number	Diametro taladro Bolt hole diameter
DN	Type	mm	mm	mm	n°	mm
20"	API 650 IMPERIAL	660	20	597	16	19
20"	API 650 METRICA	660	20	590	16	19
24"	API 650 IMPERIAL	762	20	698,5	20	19
24"	API 650 METRICA	762	20	690	20	19
20"	ANSI 150	698,5	25	635,0	20	31,7
24"	ANSI 150	812,8	25	749,3	20	34,9



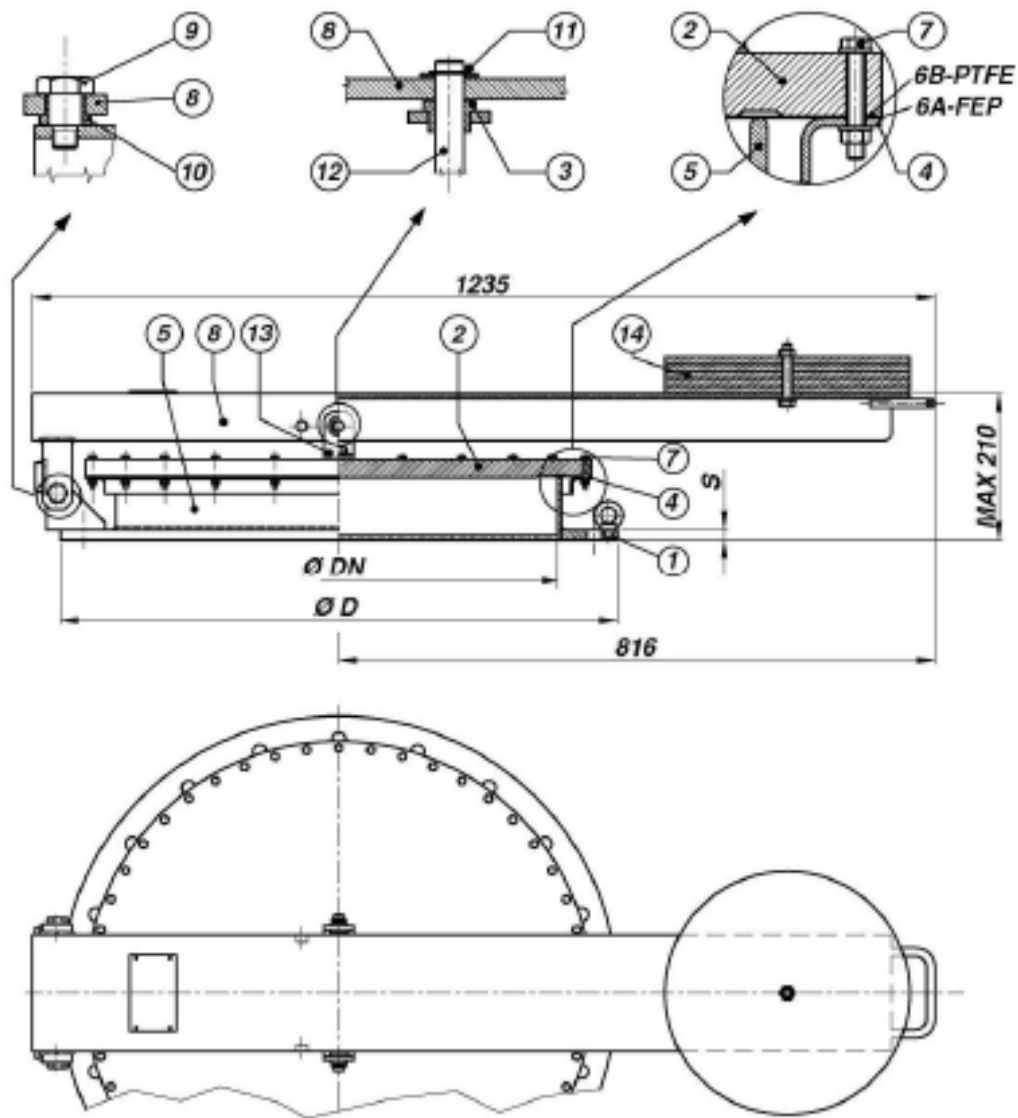
LISTA DE MATERIALES / MATERIALS AND PARTS LIST

N° NO.	DESCRIPCIÓN DESCRIPTION	MATERIAL MATERIALS
1	CUERPO BODY	ALUMINIO ALUMINIUM
2	TAPA COVER	ALUMINIO ALUMINIUM
3	CASQUILLO BUSHING	TECAMID 66 CF 20
4	ANILLO RING	ALUMINIO ALUMINIUM
6	DIAFRAGMA DIAPHRAGM	F.E.P. + P.T.F.E.

N° NO.	DESCRIPCIÓN DESCRIPTION	MATERIAL MATERIALS
7	TORNILLO SCREW	AISI 304
8	TIRADOR HANDLE	ACERO AL CARBONO CARBON STEEL
9	TORNILLO SCREW	AISI 304
10	CASQUILLO BUSHING	TECAMID 66 CF 20
11	PASADOR RETAINING WASHER	AISI 304

N° NO.	DESCRIPCIÓN DESCRIPTION	MATERIAL MATERIALS
12	PERNO PIN	AISI 304
14	PESO DE TARATURA LOADING WEIGHT	ACERO AL CARBONO CARBON STEEL

TAMAÑO SIZE	Modelo	D	S	BRIDA DRILLING TEMPLATE		
				Diametro Cir. taladro Bolt circle diameter	Numero taladros Holes number	Diametro taladro Bolt hole diameter
DN	Type	mm	mm	mm	n°	mm
24"	API 650 IMPERIAL	762	13	698,5	20	19



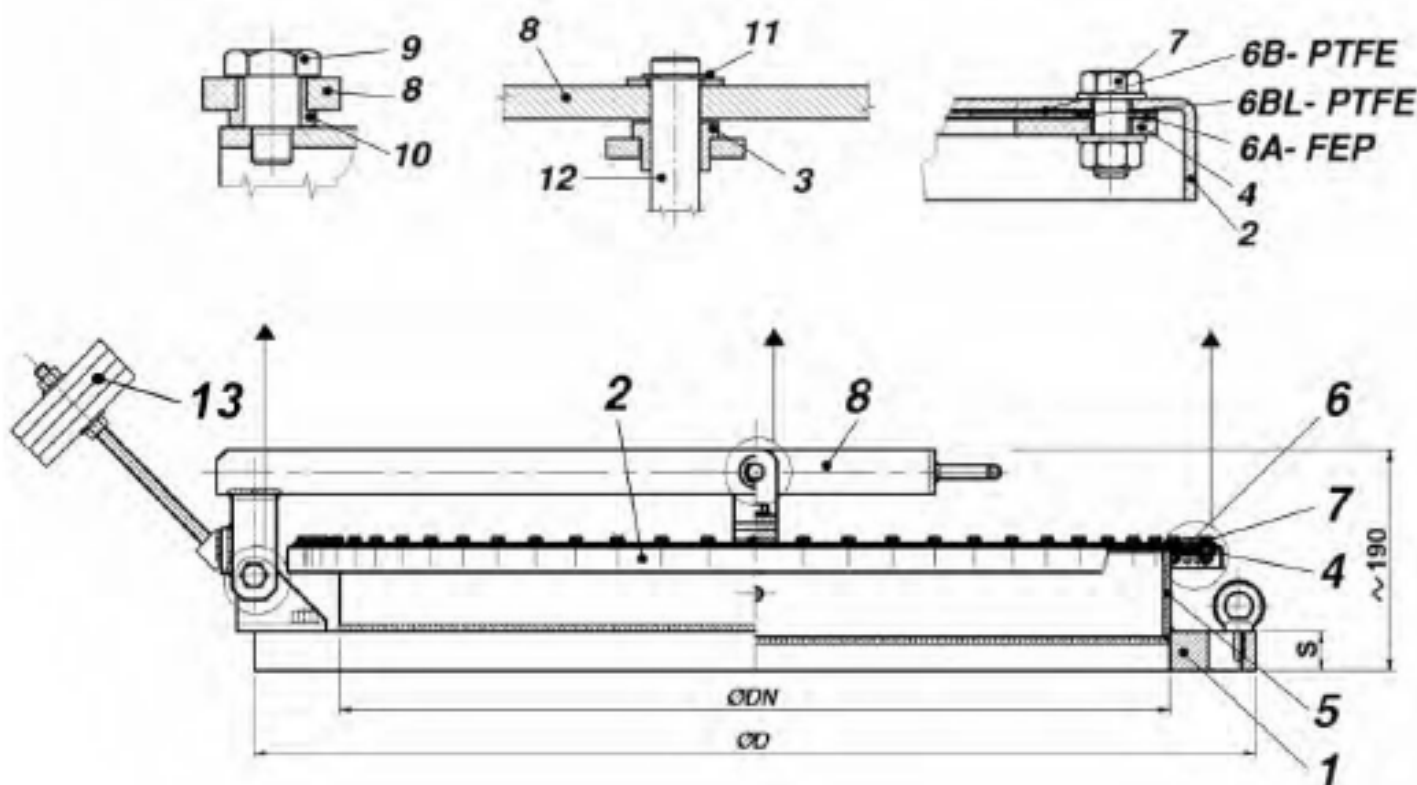
LISTA DE MATERIALES / MATERIALS AND PARTS LIST

Nº NO.	DESCRIPCIÓN DESCRIPTION	MATERIAL MATERIALS
1	CUERPO BODY	ACERO AL CARBONO CARBON STEEL
2	TAPA COVER	AISI 304
3	CASQUILLO BUSHING	TECAMID 66 CF 20
4	ANILLO RING	AISI 304
5	ASIENTO SEAT	AISI304L

Nº NO.	DESCRIPCIÓN DESCRIPTION	MATERIAL MATERIALS
6A	DIAFRAGMA DIAPHRAGM	F.E.P.
6B	BASE DEL DIAFRAGMA DIAPHRAGM BASE	P.T.F.E.
7	TORNILLO SCREW	AISI 304
8	TIRADOR HANDLE	ACERO AL CARBONO CARBON STEEL
9	TORNILLO SCREW	AISI 304

Nº NO.	DESCRIPCIÓN DESCRIPTION	MATERIAL MATERIALS
10	CASQUILLO BUSHING	TECAMID 66 CF 20
11	PASADOR RETAINING WASHER	AISI 304
12	PERNO PIN	AISI 304
14	CONTRAPESO LOADING WEIGHT	ACERO AL CARBONO CARBON STEEL

TAMAÑO SIZE	Modelo	D	S	BRIDA DRILLING TEMPLATE		
				Diámetro Cír. taladro Bolt circle diameter	Numero taladros Holes number	Diámetro taladro Bolt hole diameter
DN	Type	mm	mm	mm	n°	mm
20"	API 650 IMPERIAL	660	20	597	16	19
20"	API 650 METRICA	660	20	590	16	19
24"	API 650 IMPERIAL	762	20	698,5	20	19
24"	API 650 METRICA	762	20	690	20	19
20"	ANSI 150	698,5	25	635,0	20	31,7
24"	ANSI 150	812,8	25	749,3	20	34,9
500	PN10	670	13	620	20	25
600	PN10	780	13	725	20	30



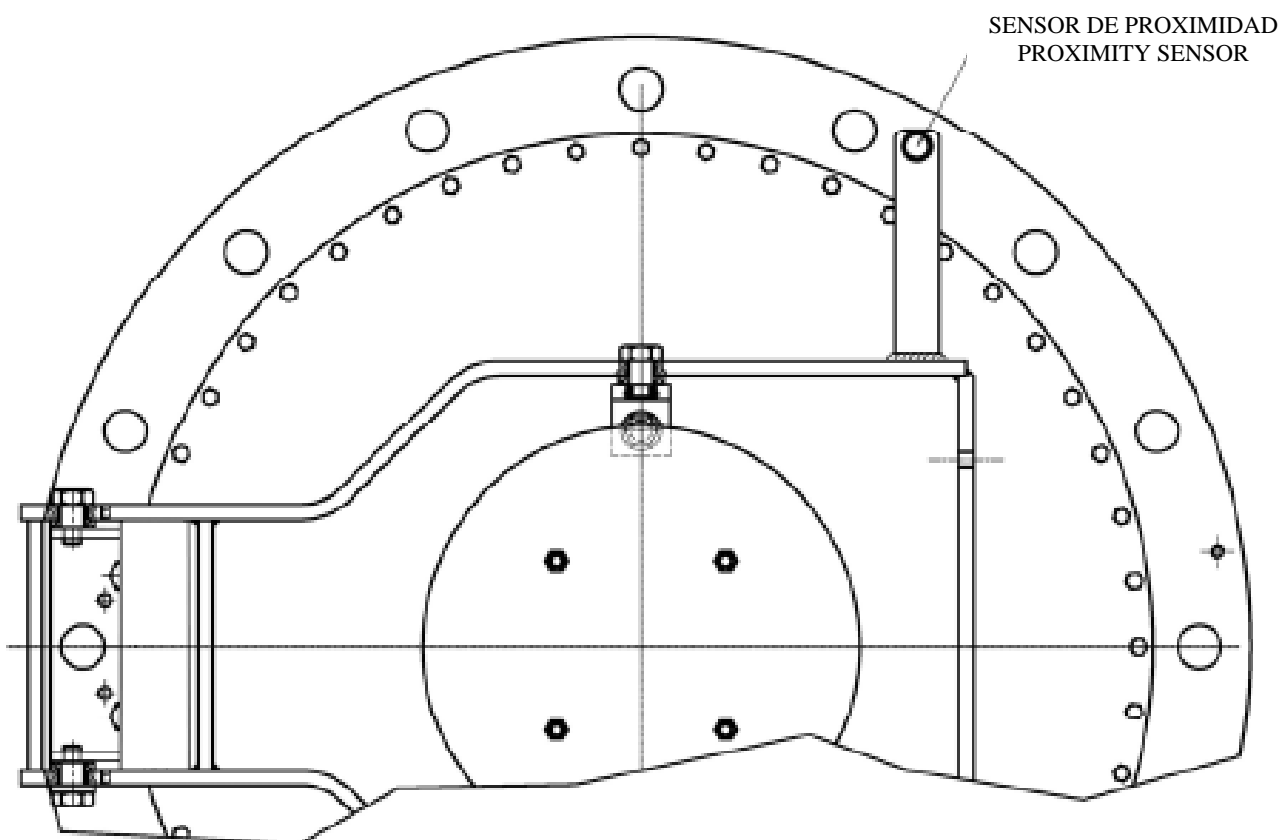
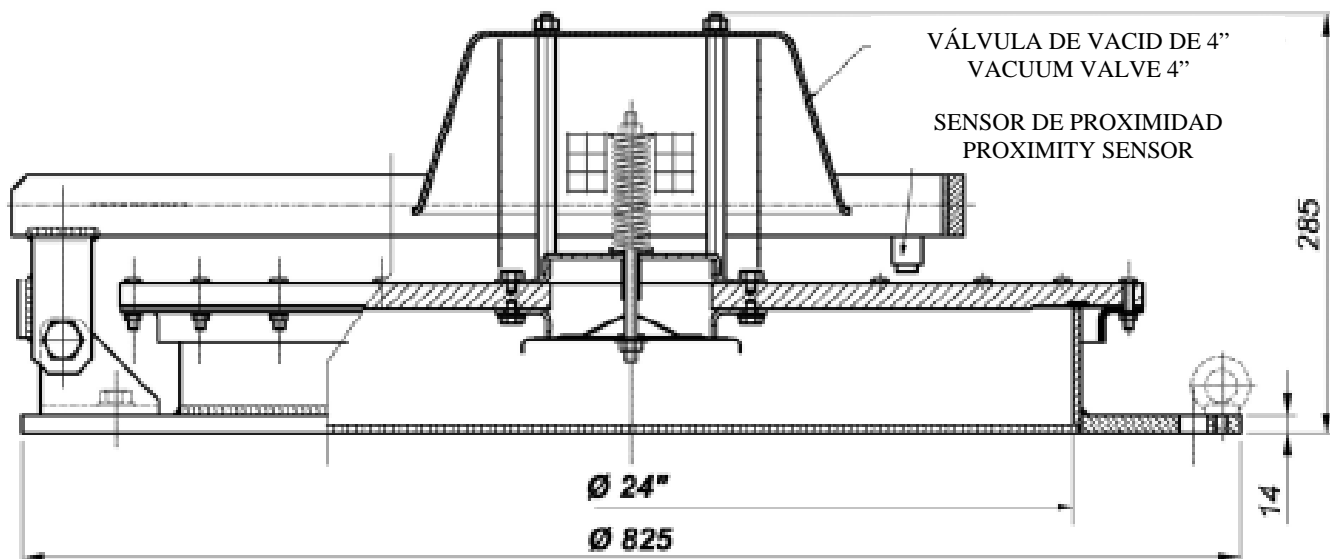
LISTA DE MATERIALES / MATERIALS AND PARTS LIST

Nº NO.	DESCRIPCIÓN DESCRIPTION	MATERIAL MATERIALS
1	CUERPO BODY	AISI 304L
2	TAPA COVER	AISI 304
3	CASQUILLO BUSHING	TECAMID 66 CF 20
4	ANILLO RING	AISI 304
5	ASIEN TO SEAT	AISI304L

Nº NO.	DESCRIPCIÓN DESCRIPTION	MATERIAL MATERIALS
6	DIAFRAGMA DIAPHRAGM	F.E.P. + P.T.F.E.
7	TORNILLO SCREW	AISI 304
8	TIRADOR HANDLE	ACERO AL CARBONO CARBON STEEL
9	TORNILLO SCREW	AISI 304
10	CASQUILLO BUSHING	TECAMID 66 CF 20

Nº NO.	DESCRIPCIÓN DESCRIPTION	MATERIAL MATERIALS
11	PASADOR RETAINING WASHER	AISI 304
12	PERNO PIN	AISI 304
13	PESO DE TARATURA LOADING WEIGHT	ACERO AL CARBONO CARBON STEEL

COSTRUZIONI MECCANICHE LUPI SRL	VÁLVULA DE EMERGENCIA Y BOCA DE HOMBRE CON VÁLVULA DE VACÍO EMERGENCY RELIEF MANHOLE COVER WITH VACUUM VALVE	Modelo – Model 105 VVV F
---------------------------------	---	---



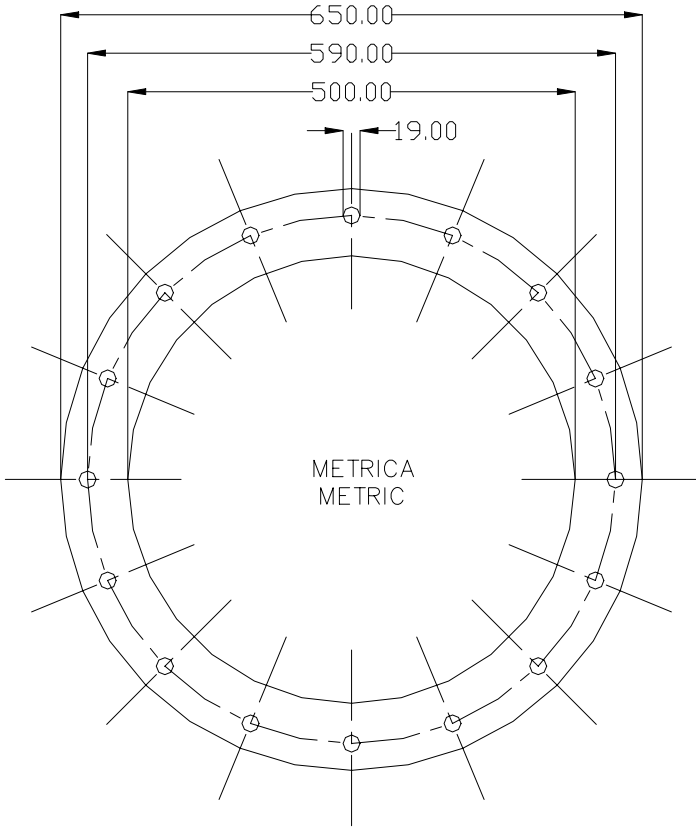
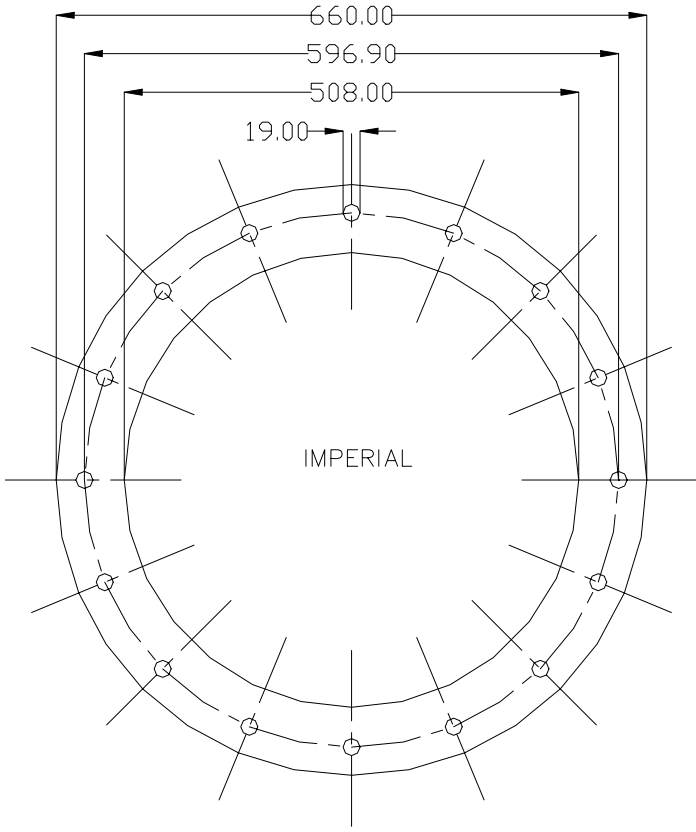
LISTA DE MATERIALES / MATERIALS AND PARTS LIST

Nº NO.	DESCRIPCIÓN DESCRIPTION	MATERIAL MATERIALS
1	CUERPO BODY	ACERO AL CARBONO CARBON STEEL
2	TAPA COVER	AISI 304
3	CASQUILLO BUSHING	TECAMID 66 CF 20
4	ANILLO RING	AISI 304
5	ASIEN TO SEAT	AISI304L

Nº NO.	DESCRIPCIÓN DESCRIPTION	MATERIAL MATERIALS
6A	DIAFRAGMA DIAPHRAGM	F.E.P.
6B	BASE DEL DIAFRAGMA DIAPHRAGM BASE	P.T.F.E.
7	TORNILLO SCREW	AISI 304
8	TIRADOR HANDLE	ACERO AL CARBONO CARBON STEEL
9	TORNILLO SCREW	AISI 304

Nº NO.	DESCRIPCIÓN DESCRIPTION	MATERIAL MATERIALS
10	CASQUILLO BUSHING	TECAMID 66 CF 20
11	PASADOR RETAINING WASHER	AISI 304
12	PERNO PIN	AISI 304
14	CONTRAPESO LOADING WEIGHT	ACERO AL CARBONO CARBON STEEL

BRIDA API 650 20"
FLANGE API 650 20"



BRIDA API 650 24"
FLANGE API 650 24"

